

# BBULL CANKON

Doseninspektion auf höchstem Niveau

# PRODUKT- BESCHREIBUNG

## Wichtige Systemeigen- schaften

- 100.000 Dosen pro Stunde
- erkennt Beschädigungen an Rand und Körper sowie Ablagerungen in der Dose.
- geringer Platzbedarf
- inspiziert Alu- und Stahldosen
- inspiziert alle Größen
- einfache Bedienung über Touch Screen
- softwarebasierte berührungsfreie Inspektion unter Windows XP
- Fernwartungsoptionen
- Anbindung an Leitstand über Netzwerk
- spritzwassergeschützt
- IP-54

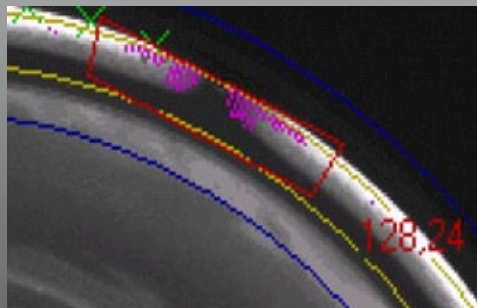


## Geschwindigkeit und Funktion

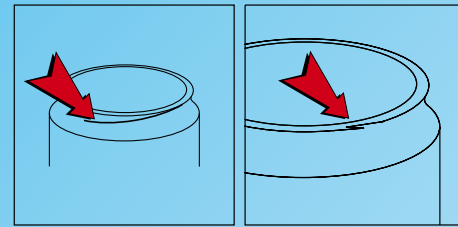
Das Inspektionssystem **CANKON** wurde für den Einsatz in Abfüllanlagen der Getränkeindustrie entwickelt. Es dient dort einer Kontrolle von bis zu 100.000 leeren Getränkedosen pro Stunde. Die Dosen werden vor ihrer Befüllung auf Fehler im Randbereich, Beschädigungen im Seitenwandbereich sowie auf Fremdkörper überprüft.

## Sicherheit

Ein schnelles Ausleitsystem sortiert die als schlecht erkannten Dosen bei voller Produktionsgeschwindigkeit aus, so dass nur fehlerfreie Dosen die Abfüllanlage erreichen. So ist sichergestellt, dass keine deformierten Dosen in die Füllanlage einlaufen und durch Verklemmen eine Störung hervorrufen. Auch Dosen mit Ablagerungen werden entfernt.

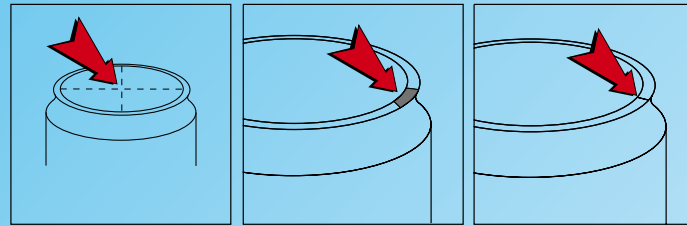


## Liste erkenn- barer Fehler- typen:



Bördelrand Nadelriss

Bördelrand Zahn



Ovalität

Bördelrand  
Verschmutzung

Bördelrand Riss

## Platzbedarf

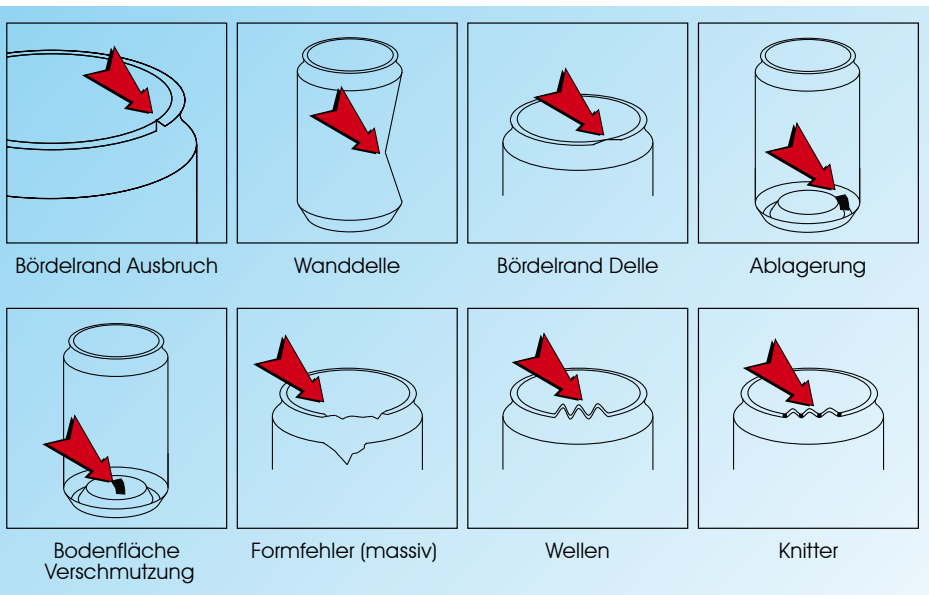
Der geringe Platzbedarf von lediglich 200 mm Förderbandlänge macht den Einsatz auch an Orten möglich, an denen andere Maschinen nicht aufgestellt werden können.

Darüber hinaus sorgt das modulare Systemkonzept dafür, dass einzelne Komponenten, wie z.B. die Ausstoßeinheit, auch an anderer Stelle montiert werden können.



Alle notwendigen Einstellungen werden schrittweise durchgeführt. Anzeigen und Bilder visualisieren alle relevanten Informationen und bieten dem Nutzer ein unmittelbares Feedback seiner Einstellungen. Mit Hilfe von Musterbildern können die richtigen Einstellungen schnell gefunden werden.



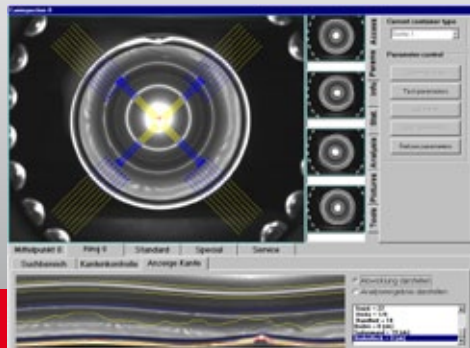


## Ausstößer

Die Hochgeschwindigkeits- Ausstoßereinheit stellt sicher, dass selbst bei höchsten Linienleistungen (bis zu 120.000 Dosen pro Stunde) alle defekten oder verschmutzten Prüflinge sicher aus der Linie entfernt werden. Auch unmittelbar aufeinanderfolgende Schlechtmuster werden ohne Schwierigkeiten ausgesondert.

## Kontrolle

Das Gerät kann per Netzwerk an eine Leitstandsteuerung angebunden werden. So können Gerätestatus und Ausstoßraten von zentraler Stelle aus überwacht werden. Aufgrund des berührungsfreien Durchlaufs der Dosen reduziert sich der Rüstbetrieb auf ein Minimum. Die Bedienung der softwaregesteuerten Maschine ist denkbar einfach. Die Parametrierung erfolgt auf der Basis des Windows XP-Betriebssystems und kann durch Teleservice unterstützt werden.



## Lösungen

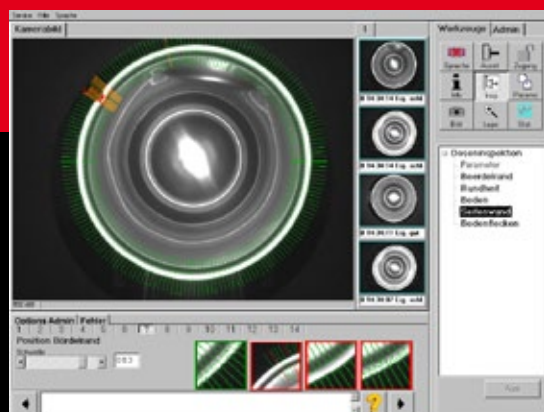
Eine Hochleistungsbeleuchtung auf LED-Basis sorgt dafür, dass CANKON'S elektronischem Auge, einem hochauflösenden CCD-Chip, kein Fehler verborgen bleibt. Auf diese Weise erreicht der CANKON optimale Inspektionsergebnisse.



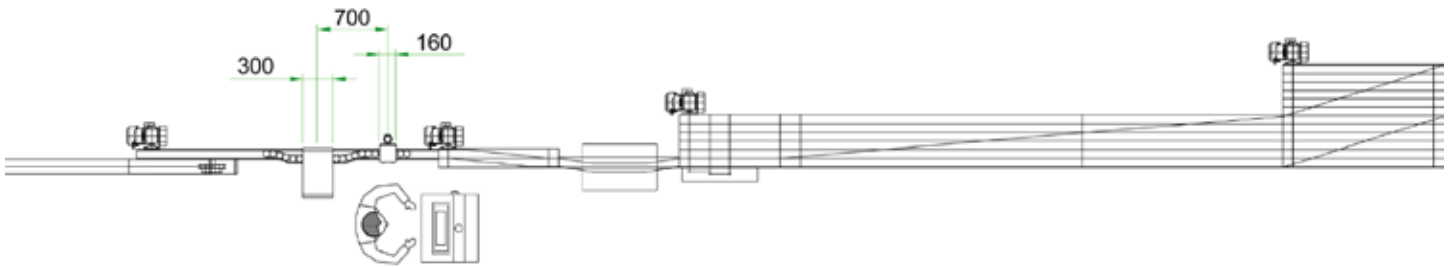
## Feedback

Ein selbsterklärender Farbcode erlaubt die Erkennung von Fehlern auf den ersten Blick. Mit Hilfe von Schiebereglern lassen sich die Parameter sehr schnell einstellen. Während des Inspektionsbetriebs können Sie die Parameter der einzelnen Inspektionschritte separat aufrufen.

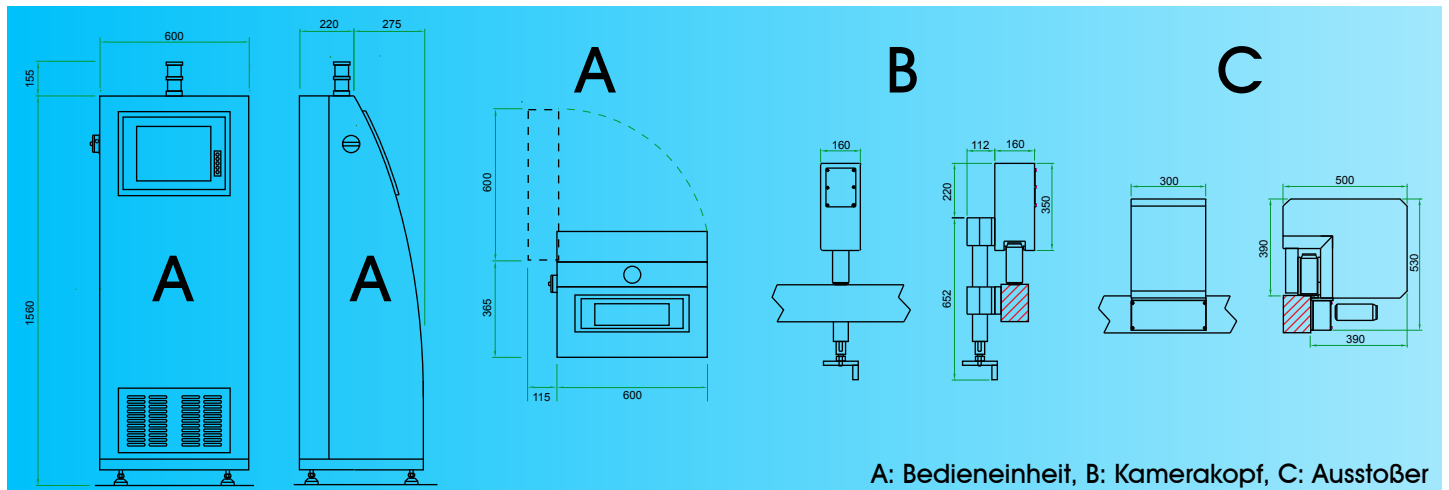
Das Programm gibt eine feste Einstellungsreihenfolge vor. Hilfetexte erscheinen direkt im Programm und informieren den Benutzer, welche Einstellung als nächstes vorgenommen werden muss und wie das Ergebnis auszusehen hat.



## Linienbindung



## Risszeichnungen



STRATEC CONTROL-SYSTEMS GmbH • Ankerstrasse 73 • 75203 Königsbach-Stein  
 Telefon (+49) 72 32- 40 06- 0 • Telefax (+49) 72 32- 40 06- 25  
[www.bull.com](http://www.bull.com)