



BBULL COMPACT VISION

Kamerasystem zur Füllstands- und Verschluss-
kontrolle von transparenten Behältern

PRODUKT- BESCHREIBUNG

Allgemein

BBULL COMPACT VISION ist ein kostengünstiges kamerabasiertes Kontrollsystem, das speziell für die Ansprüche bei der Qualitätssicherung bei der Abfüllung von Glas und PET Flaschen entwickelt wurde.

Neben der Füllhöhenkontrolle auf Unter- und Überfüllung beinhaltet die Erkennungssoftware auch die Erkennung von fehlenden und nicht komplett aufgeschraubten oder schief sitzenden Verschlüssen. Dadurch wird zuverlässig die große Mehrheit der Fehler erkannt, die zu Kundenreklamationen wegen Undichtigkeiten und Fehlfüllung führen können.

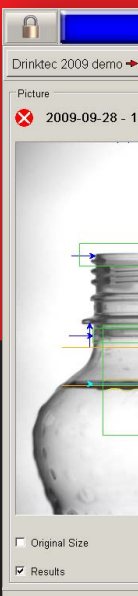
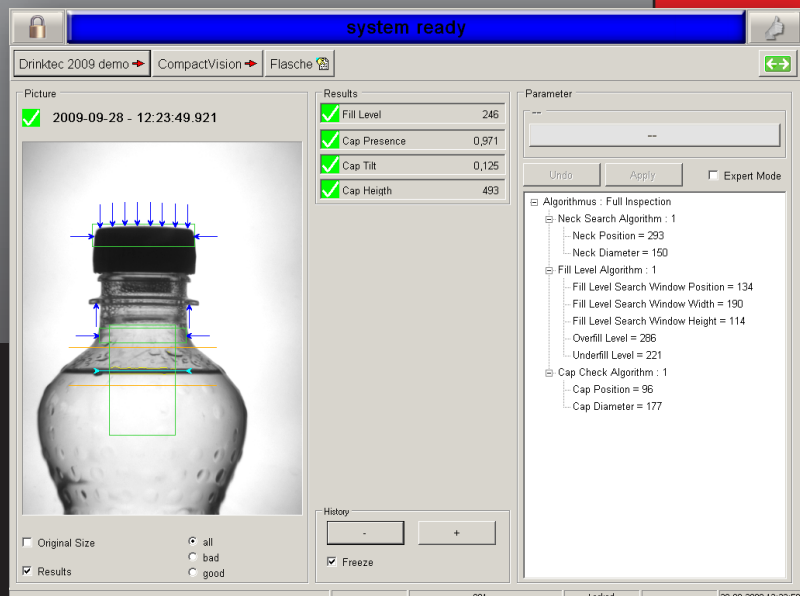
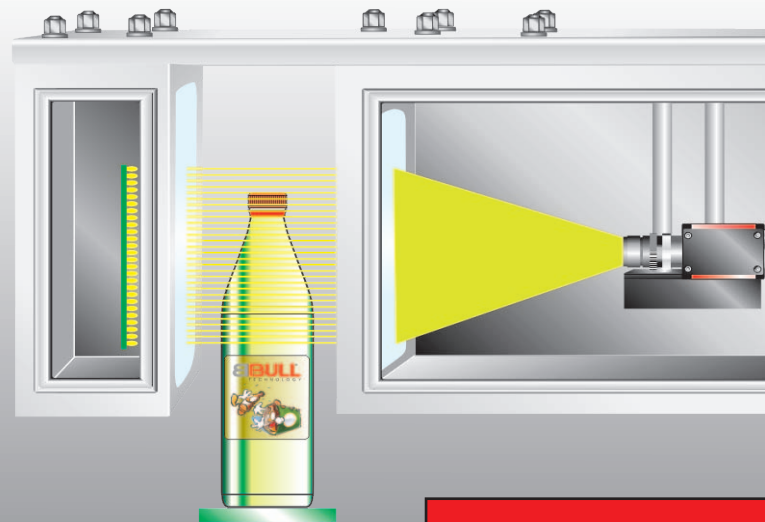
Die Bedien- und Einstellsoftware ist einfach und intuitiv bedienbar gestaltet, so dass ein schnelles Erlernen im Umgang mit dem Kontrollsystem sicher gestellt ist, auch für ungeübte Bediener.

Anwendungen

- Füllstandskontrolle auf Unter- und Überfüllung mit analoger Auswertung
- Verschluss-Qualitätskontrolle (Anwesenheit, Höhe, Sitz)
- Dichtheitsprüfung über Erkennung fehlerhaft aufgebrachtter Verschlüsse
- Basissoftware für Verschluss- und Füllorganzuordnung (Option)

Merkmale

- standardisierter kostengünstiger Aufbau der Hard- und Softwarekomponenten
- einfaches Parametrieren und Bedienen durch Einstellung am Live-Bild
- hohe Messgenauigkeit für Füllstands- und Verschlusskontrolle
- Systemstabilität durch den Einsatz von Windows XP embedded
- Pusheransteuerung zur Fehlerausleitung
- Eingänge zum Anschluss externer Sensoren
- Schnittstelle für Fernbedienung und Wartung über Netzwerk / Internet



Systemaufbau

- Edelstahlmessbrücke mit Spindel-Höhenverstellung zur Installation am Transporteur
- hochauflösende s/w Kamera
- Verschleißarme LED Hintergrundbeleuchtung
- Bedienterminal mit TFT-Grafik Touch Screen
- Drehgeber zur Pusher-ansteuerung
- Abfangtrigger in Messbrücke integriert
- Netzwerkschnittstelle zur Fernbedienung und Fernwartung

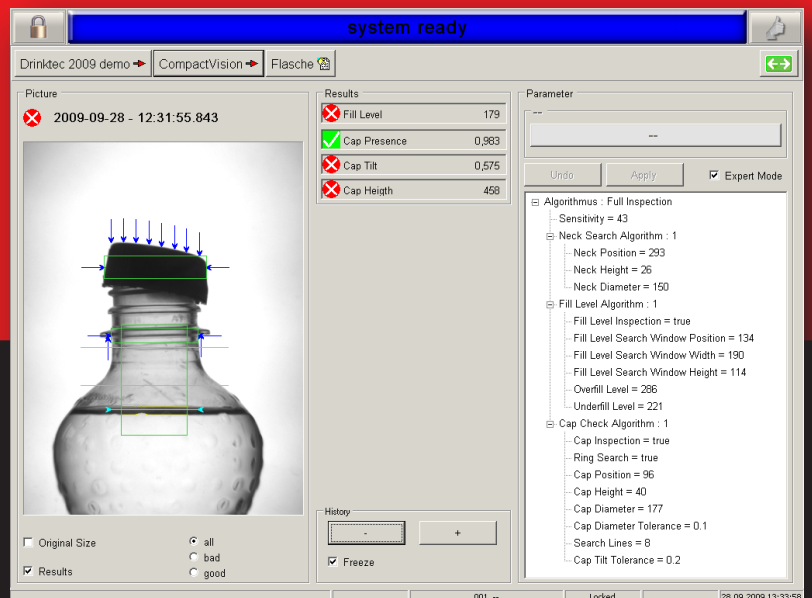
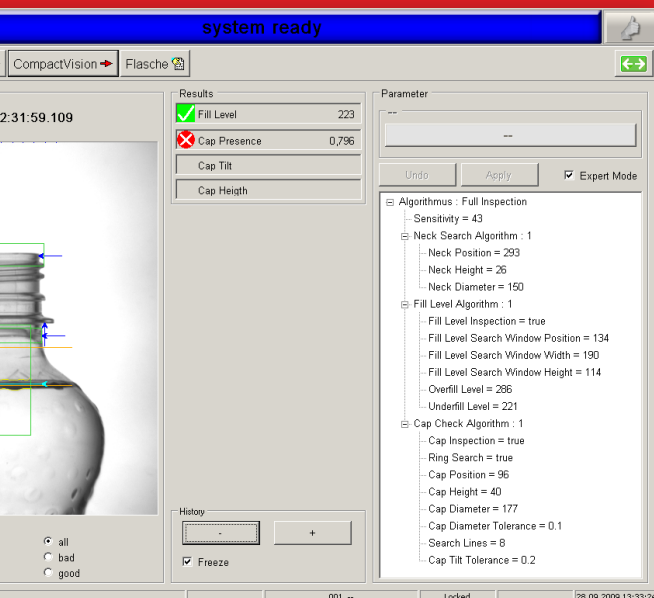
Software

- Windows-XP embedded Betriebssystem
- einfache, leicht erlernbare Bedienung und Einstellung
- standardisierte Auswertelgorithmen zur Füllstands- und Verschlusskontrolle
- unterschiedliche Bewertung von schäumenden und nicht schäumenden Produkten
- unterschiedliche Bewertung von klaren und farbigen, transparenten und nicht transparenten Flüssigkeiten
- Fehlergrenzen individuell einstellbar
- Anpassung der Auswertefenster im Echtzeitbetrieb
- Stoppsignal bei Serienfehlern
- sortenbezogene Speicherung der Einstellwerte
- Bedienermanagement
- Expertenmodus mit erweiterten Einstellmöglichkeiten
- Zoom-Funktion am Bildschirm
- Display mehrsprachig umschaltbar
- Fernbedienung- und Fernwartung über Netzwerk
- Basissoftware für Verschluss und Füllorganzuordnung optional integrierbar
- Stoppsignal bei periodisch auftretenden Fehlern (nur in Verbindung mit FOZ / VOZ)



Installationsort

- Im Einzeltransport
 - ➔ nach Füller / Verschleißer
 - ➔ nach Pasteur
 - ➔ nach Etikettiermaschine (keine Etiketten im Erkennungsbereich)



TECHNISCHE DATEN



Anlagenleistung in Flaschen pro Stunde: _____ 72.000
Spannungsversorgung in Volt/Herz: _____ 230/50
Leistungsaufnahme in VA: _____ < 100
Umgebungstemperatur in Grad Celsius: _____ 5 – 42
Freie Fehlereingänge: _____ 2
Pusherausgang: _____ 1
Netzwerkschnittstelle: _____ Ethernet
BDE: _____ Weihenstephaner Protokoll
Einbaumaße (BxHxT) in Millimeter: _____ 130x310x640
Gewicht in Kilogramm: _____ 20
Erkennungstechnologie: _____ S/W Fire-Wire Kamera (640 x 480 Pixel)
Beleuchtung: _____ LED Blitz Beleuchtung
Schutzart: _____ IP65

STRATEC CONTROL-SYSTEMS GmbH • Ankerstrasse 73 • 75203 Königsbach-Stein
Telefon (+49) 72 32- 40 06- 0 • Telefax (+49) 72 32- 40 06- 25
www.bbull.com

BBULL **CENTRO** **STRATEC** **SYMPLEX**
INFORMATIK & INDUSTRIE KONTROLLSYSTEME CONTROL-SYSTEMS VISION SYSTEMS
ELEKTRONIK